

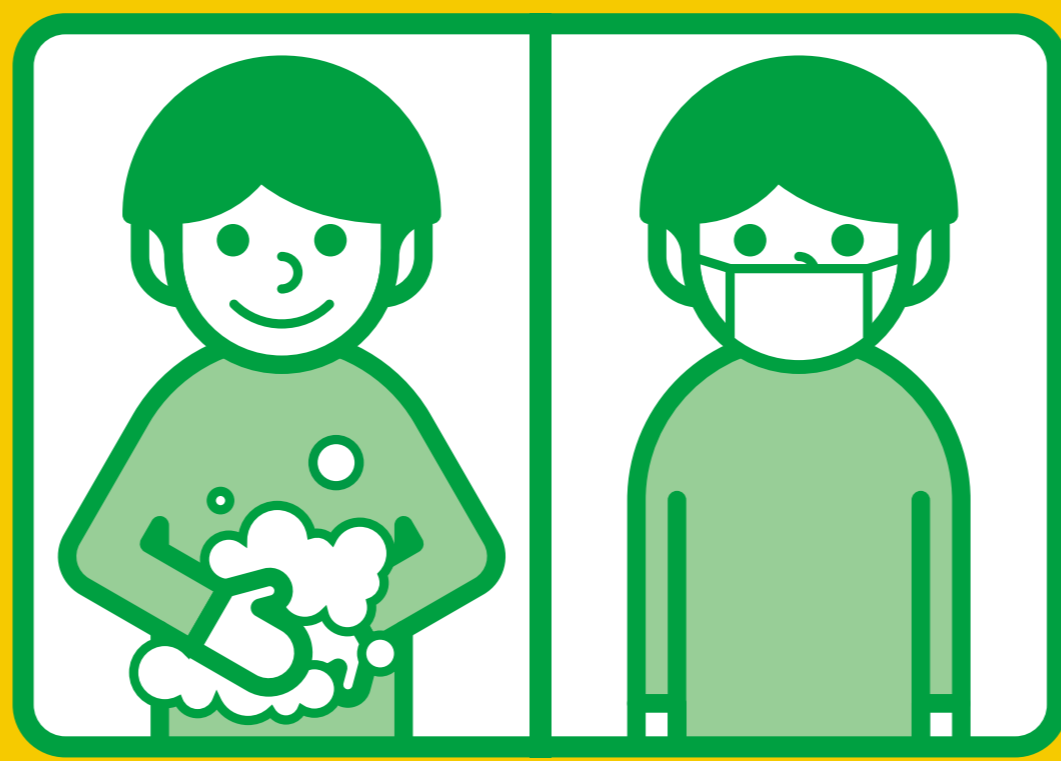
新型コロナウイルス感染拡大予防について

本イベントは新型コロナウイルス等感染予防のため、国・東京都が公表するイベント実施のガイドライン及び会場利用規定を遵守し実施いたします。新型コロナウイルス感染症拡大を防止するため、以下の【注意事項】を遵守いただきますよう、ご理解、ご協力のほどよろしくお願いいたします。

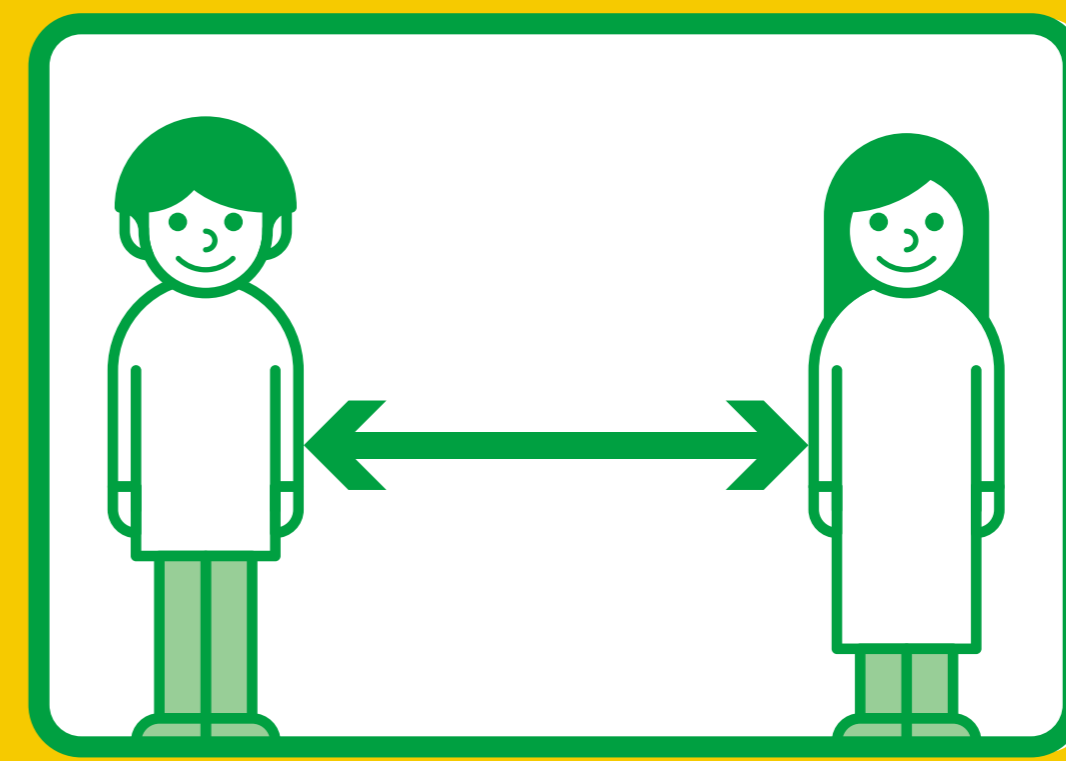


NO! 3密

密閉・密集・密接



手洗いの徹底 マスクの着用



SOCIAL DISTANCE

距離を保とう

【注意事項】

- 人数が上限を超えている場合や状況によっては、入場制限を行います。
- 必ずマスクを着用の上、お越しください。(着用がない場合は、入場をお断りいたしますので予めご了承ください。)
- 入場前に、非接触検温計による体温測定及び、アルコール消毒液による手指消毒の実施を行います。
- 下記に当てはまる方は、参加をお控えくださいますようお願いいたします。
 - 発熱等の風邪症状がみられる方(来場前の検温で37.5度以上ある方)
 - 息苦しさ・強いだるさや、軽度であっても咳・咽頭痛などの症状がある方
 - 同居家族や身近な知人に感染が疑われる方がいる場合
 - 過去14日以内に政府から入国制限、入国後の観察期間を必要とされている国、地域等への渡航又は当該在住者との濃厚接触がある場合
- お食事の会話をお控えいただき、お食事中以外はマスク着用をお願いします。
- お食事や列に並ぶ際は、可能な限りソーシャルディスタンスの確保をお願いします。
- TOKYOワクションへのご登録をお願いします。
- 東京版新型コロナ見守りサービスへのご登録をお願いします。
- 厚生労働省「新型コロナウイルス接触アプリ(COCOA)」のインストールをお願いします。

入場に際しての注意事項

- 会場で購入した飲食物は会場内でお食事いただき、会場外への持ち出しはご遠慮ください。(賞味期限、消費期限が記載されたものを除く)
- 会場内は禁煙です。
- 下記のものはお持ち込みできません。
 - 刃物や火薬類および一般的に危険物と呼ばれるもの(模倣品を含む)、他のお客様に危害を加えるおそれのあるもの
 - ドローンやラジコン機等
 - 酒類 ● カン、ビン ● 会場外から持参した飲食物 ※小さなお子様のおやつ、水筒はお持ち込みいただけます
 - ペットや動物(アシスタンスドッグを除く)
 - その他、他のお客様のご迷惑となるおそれのあるもの

TOKYOワクション



QRコードをスキャンするとLINEの友だちに追加されます
QRコードをスキャンするには、
LINEアプリのコードリーダーをご利用ください。

LINE公式アカウント 東京都 新型コロナ対策パーソナルサポート

東京版新型コロナ見守りサービス

同じ場所であっても訪問するたびに読み取ってください。

こちらを
読み取って
ください。



T7132-032H

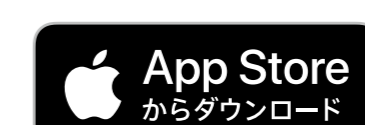


新型コロナウイルス 接触確認アプリ COCOA

COVID-19 Contact-Confirming Application



iPhone



Android



※QRコードは株式会社デンソーウェーブの登録商標です。